



Stena Forwarder

L'unità Ro-Pax costruita dal Cantiere Navale Visentini è stata noleggiata all'operatore svedese Stena per due anni per impiego sulla rotta Dublino-Holyhead

Apochi chilometri dalla foce del fiume Po, nonostante i problemi legati al dragaggio dei fondali nell'area di levante, si rinnova la tradizione del **Cantiere Navale Visentini** che lo scorso marzo ha consegnato il traghetto Ro-Pax *Stena Forwarder* il cui impiego è previsto sulla linea che collega Dublino a Holyhead nelle vicinanze di Liverpool.

L'unità costruita per conto della compagnia armatrice **Levantina Trasporti** è costata poco più di 100 miliardi di lire ed è stata noleggiata alla **Stena** di Göteborg per un periodo di 2 anni Time/Charter più opzione per altre sei.

Stena Forwarder, costruita sotto la sorveglianza del **RINA**, batte bandiera italiana, è iscritta al **Registro Internazionale** ed è abilitata a svolgere servizi di navigazione internazionale lunga (400 passeggeri) e navigazione internazionale breve (950 passeggeri).

M/v "Stena Forwarder"

Built by the Visentini shipyard, this Ro-Pax ferry has been chartered to the Swedish operator Stena for 2 years to be used on the Dublin-Holyhead route.

A few kilometres from the mouth of the River Po, despite the problems linked with dredging of the seabeds in the western area, the tradition of Cantiere Navale Visentini continues. Last March they delivered the Ro-Pax ferry "Stena Forwarder" for use on the Dublin to Holyhead.

The vessel built on behalf of the shipowning company Levantina Trasporti costs a little more than 100 billion lire and was time chartered to Stena of Gothenburg for a period of two years with an option for another six.

"Stena Forwarder", built under the RINA survey, flies the Italian flag and is registered with the International Register. She is classed to carry out long distance international navigation (400 passengers) and short distance international navigation

continued on page 25



Interni m/v "Stena Forwarder"

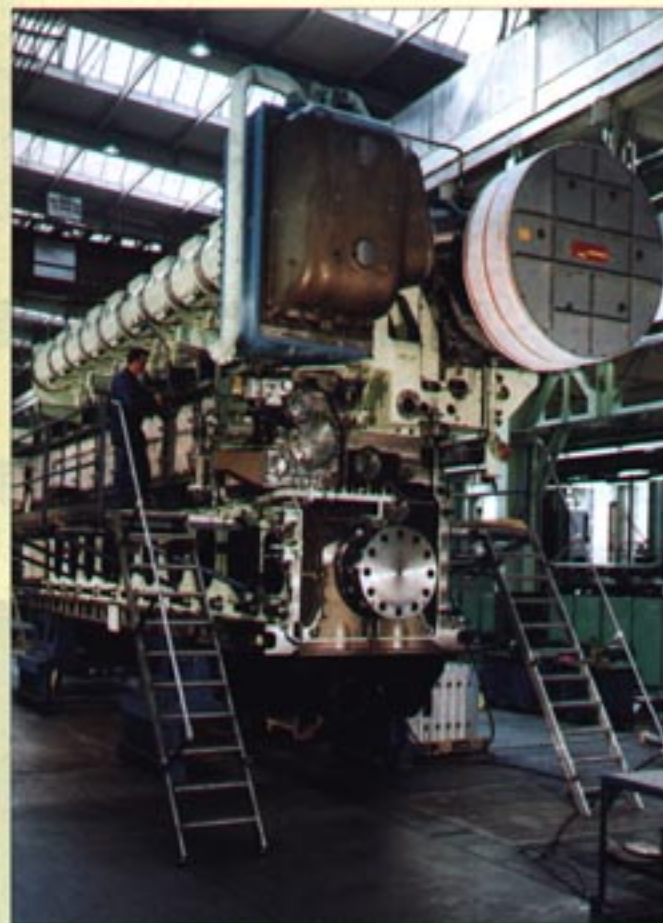
Per *Stena Forwarder* è stato sostanzialmente sviluppato il progetto messo a punto dalla NAOS per le precedenti navi gemelle della stessa serie (*Mersey Viking* e *Lagan Viking*) anche se le potenze installate sono maggiori grazie alla presenza di due motori principali **MAN B&W 9L 48/60** da 12.852 hp che garantiscono una velocità di servizio di 23 nodi. La presenza di due Bow Thruster da 1000 kW cadauno permettono, inoltre, agili manovre in aree ristrette.

Gli attuali carichi di lavoro del Cantiere Navale

Visentini comprendono altre due gemelle di *Stena Forwarder* le cui consegne sono previste rispettivamente entro la fine di settembre di quest'anno e nel febbraio del 2002 mentre a novembre dovrebbe essere ultimato lo scafo della nave passeggeri *Radisson* destinato al Cantiere **T. Mariotti** di Genova che provvederà agli interventi di realizzazione ed allestimento finale della nave. □

MAN B&W main engines

The new vessel "Stena Forwarder" was built at the **Visentini Cantieri Navali Porto Viro** yard for **Levantina Trasporti** and is equipped with propulsion plant which includes two main engines **9L 48/60** rated at 12,852 hp each from **MAN B&W Diesel**, Germany. The photo shows one of these engine types in the company's assembly building in Augsburg. Total assembly time is below six weeks, and after assembly the engine is moved on to the test-bed for running in, testing and final acceptance by the class society. It goes



Final hand-on work on an engine 9L 48/60 before it is prepared for the testrun. Overall length is 10 m, height 5 m and width 3.3 m.

without saying that also the two engines for "Stena Forwarder" are NOx-optimized and thus fulfil IMO's NOx requirements. Including the two 9L 48/60-sized engines, **MAN B&W's** reference and order book now (March 2001) stands at a total of 210 engines of the 48/60 type with an accumulated output of 3.1 million hp.

Of this, 145 engines are for ship propulsion and 65 for land-based applications. The **L/V 48/60** can be considered to be one of the most successful engine types of **MAN B&W's** portfolio.

H. W. Koehler

continued from page 24

(950 passengers).

Substantially for "Stena Forwarder" the project was developed from the previous sister ships of the same series ("Mersey Viking" and "Lagan Viking") even though the power installed is greater thanks to the presence of two main engines **MAN B&W 9L 48/60** of 12,852 HP which guarantee a service speed of 23 knots. Furthermore, the presence of two bow thrusters of 1000 kW each, allows great manoeuvrability in restricted areas.

The present work load of **Cantiere Navale Visentini** includes another two sister ships of the "Stena Forwarder" design whose deliveries are envisaged by the end of September of this year and in February of 2002 respectively. In November the hull of a "Radisson" passenger ship should be completed and will go to the **T. Mariotti** shipyard of Genoa, which will take care of the design and final fitting out of the ship.

Main characteristics

Dimensions

LOA	Ca. 186.00 m
LBP	169.50 m
B	25.60 m
Draft design	6.50 m
Draft scantling	6.80 m
Deadweight	7300 t

Cargo capacity

Trailers Lane metres (4.8 m free heights): upper deck: 860+144 m; main deck: 780 m; tank top: 246 m; Car Capacity: 2th deck 75.

Decks

4 Upper Deck: 5.10 m, 3000 Kg/m²; 3 Main Deck (Freeboard Deck): 4.80 m, 3000 Kg/m²; 2 Lower Car Deck: 1.95 m, 300 Kg/m²; 1 Tank Top: 4.35 m, 3000 Kg/m².

Cargo access equipment

Vehicles stern ramp: 13.9 x 16.5 m; Watertight cover: 40.7 x 3.8 m; Fixed ramp to deck 1: 55.2 x 3.8 m; Fixed ramp to deck 4: 48.3 x 7.0 m.

Installed power

Main Engine: 2 x 9450 kW; Speed at 90% MCR: 23.0 knots; Electrical power: two shaft gen. 1372 kW, three diesel oil Genset 3 x 1360 kW.

Thrusters

Two Bow Thruster: 2 x 1000 kW.

Class

RINA.

Accommodation

Passengers: 76 Cabins (2+2) 304, 2 disable cabins 4, Pullman Seats 208, Self Service 79 seats, Bar 96 seats, Restaurant 118 seats, Lounge 213 seats; **Total numb. of Passengers (S.I.V.) 950.** Crew complement 24 single+15 double cabs 54.



Compressori Sperre

A bordo della *Stena Forwarder* sono presenti i seguenti impianti realizzati da **Sperre** e distribuiti in Italia da **Proteco Trieste**:

- 3 compressori aria avviamento Sperre tipo HL2/160, raffreddati ad aria, portata cadauno 114 m³/h a 30 bar.

(3 starting air compressors Sperre type HL2/160, air cooled, each having a capacity of 114 m³/h at 30 bar).

Gruppi elettrogeni

- Composizione: 3 x 3512 B DITA **Caterpillar** Marine Auxiliary Gen Set;
- Rating: 1360 kW - 1700 kVA - 440 V - 60 Hz (per gruppo);
- Generatore: Caterpillar SR4B - 1360 kW - 1700 kVA - 440 V - 60 Hz;
- Motore: CAT 3512B DITA; 12V60°; 170 x 190 mm;
- Cilindrata totale: 51800 cm³;
- Rapporto di compressione: 14:1;
- Ciclo: Diesel a 4 tempi a iniezione diretta;
- **Sistema di aspirazione**: sovralimentazione tramite turbocompressore azionato dai gas di scarico. Postrefrigerazione dell'aria di sovralimentazione tramite circuito chiuso separato dal circuito di raffreddamento acqua camicie, a circolazione di acqua dolce tramite pompa centrifuga azionata dal motore Diesel, con scambiatore di calore a piastre. La circolazione del-

l'acqua dolce nel circuito secondario assicurata dal sistema di raffreddamento centralizzato della nave;

- **Sistema di refrigerazione**: a circuito chiuso con scambiatore di calore a piastre. Pompa centrifuga azionata dal motore Diesel tramite ingranaggi per la circolazione dell'acqua dolce motore nel circuito primario. La circolazione dell'acqua dolce nel circuito secondario è assicurata dal sistema di raffreddamento centralizzato della nave.

Comunicazioni

Sulla *Stena Forwarder* gli apparati di radionavigazione sono stati forniti da **Telecom**. In dettaglio si tratta di apparati facenti parte della stazione GMDSS: la nave è dotata dei più sofisticati sistemi di trasmissione per la navigazione in area A3.

L'impianto interamente costruito dalla **Skanti** comprende due satellitari Inmarsat C mod. Scansat CG, un radiotelefono con DSC (Chiamata Selettiva Digitale) incorporato mod. TRP 1250, due VHF con DSC mod. 1000 DSC il tutto integrato in una console dedicata. Completa la fornitura l'Epirb satellitare, i due Radar Transponder, il Navtex, i tre VHF portatili GMDSS. La condotta nave è garantita da un sistema girobussola, bussola magnetica a riflessione, timoneria elettronica e pilota automatico della famosa C. Plath. Splendidi strumenti di scoperta sono i due radars anticollisione Consilium Selesmar A.r.p.a. mod. MM950. □

On board of m/v Pride of Rotterdam

For any kind of ship

Compressors



The choice is yours.
Every model offers performance you can count on in all climates from the Arctic to the tropics. Whatever you specify, we can deliver a system to match your needs.

Sperre Industri AS

Tel. + 47 70 15 60 11 - Fax + 47 70 15 64 61

Sperre Asia PTE LTD

Tel. + 65 763 6300 - Fax + 65 763 1811

Sperre Rotterdam BV

Tel. + 31 180 463 299 - Fax + 31 180 463 264



Agente esclusivo per l'Italia: **PROTECO S.r.l.** - Via del Coroneo, 17 - 34133 Trieste - Tel. 040 368345-367245 - Fax 040 369134 - e-mail: proteco@spin.it