



TECNOLOGIE & TRASPORTI MARE



INTERNATIONAL MAGAZINE OF ADVANCED MARINE TECHNOLOGIES, TRANSPORTATION AND LOGISTICS



WÄRTSILÄ NSD
CORPORATION

RO/RO Mersey Viking

- Owner : LEVANTINA TRASPORTI
- Shipyard : CANTIERI NAVALI VISENTINI
- Main Engines : 2 WÄRTSILÄ 8L46B - 7800 KW at 500 rpm
- CP Propeller : PR 100/4 I WICHMANN



Per l'Italia: Wärtsilä Navim Diesel s.r.l.

"Mersey Viking"

Costruita dal Cantiere Navale Visentini per la Società Levantina Trasporti, l'unità è stata noleggiata alla "Norse Irish Ferries" per impiego sulla linea Liverpool-Belfast



CLASSIFICAZIONE E CERTIFICAZIONE

La nave ha ottenuto dal RINA la classe ★ 100 A 1.1 con le notazioni di servizio che la qualificano quale nave traghetto per il trasporto di passeggeri e di autoveicoli, per navigazione internazionale lunga, e con alcune notazioni particolari assegnate in relazione ad alcune sue particolari caratteristiche progettuali e costruttive. Tra queste le più significative sono: + IAQ-1, attestante l'idoneità degli impianti di automazione della nave affinché essa possa operare con i locali macchine normalmente non presidiati; + IAP, attestante l'idoneità degli impianti di automazione della nave affinché essa possa operare con i locali macchine periodicamente non presidiati quando ormeggiata in banchina; ID, attestante l'idoneità della nave ad una navigazione tra i ghiacci, nel corso della quale è possibile l'incontro saltuario di ghiaccio in condizioni poco severe. Alla nave sono stati inoltre assegnati dal RINA i certificati statutari per conto dell'Amministrazione italiana, relativamente alle condizioni di Bordo Libero e Marpol; il RINA ha effettuato, infine, gli accertamenti previsti dalla SOLAS per navi destinate al trasporto di autoveicoli e passeggeri. Alla nave, infine, è stato assegnato dal RINA anche il certificato di qualifica per gli ascensori per passeggeri ed equipaggio.

La nave *Mersey Viking*, unità Ro-Ro passeggeri costruita dal Cantiere Navale Visentini, è stata consegnata a Venezia e, attualmente opera con successo in

pescaggio di 9,15 metri e una capacità di 2300 metri lineari di corsie, mentre le prestazioni dei motori principali sono garantite da due Wärtsilä 8 R 46 B che sviluppano una potenza di 7800 Kw ciascuno per una velocità massima di 24 nodi. A margine dal dato tecnico che fa da contorno all'ultima realizzazione del Cantiere Navale Visentini, situato sul fiume Po in località Porto Viro (Rovigo), va ricordata la realtà della Società inserita nel comprensorio del Polesine che, in controtendenza all'impetuoso sviluppo industriale del Nord Est, denuncia una crisi economico-occupazionale che



Mersey Viking: ponte ristorante

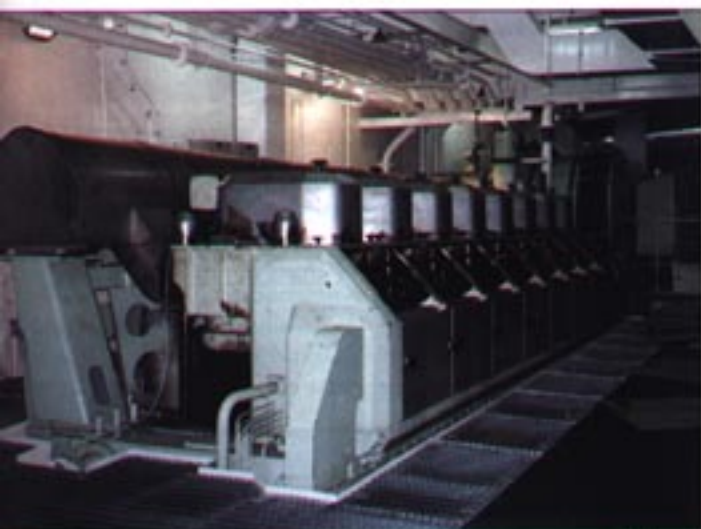
Nord Europa. Ordinata dalla Levantina Trasporti (Gruppo Visentini), la *Mersey Viking* che entro la fine dell'anno sarà affiancata dall'unità gemella *Lagan Viking* (Costruzione 182 ndr), è stata noleggiata con un contratto a lungo termine alla Compagnia Norse Irish Ferries per il servizio di linea sulla rotta Liverpool-Belfast. Una delle caratteristiche primarie delle due navi è costituita dalla nuova forma della carena, capace di garantire un'alta velocità di servizio mantenendo bassi consumi. L'unità soddisfa gli ultimi emendamenti della Convenzione SOLAS per navi Ro-Ro passeggeri, lo Stockholm Agreement e i nuovi regolamenti previsti dallo M.S.A. inglese. In dettaglio la *Mersey Viking*, classificata dal RINA, è lunga 186 metri, larga 25,60, 8000 TDW, ha un

sfiara i livelli del Meridione. Una realtà prestigiosa costruita grazie alla professionalità acquisita in tanti anni di duro lavoro ed oggi riconosciuta in Europa. L'attuale portafoglio ordini conferma la validità del Gruppo Visentini nell'ambito dell'industria navale italiana: dopo la serie "Viking", infatti, il cantiere costruirà nei prossimi anni due Ro-Ro Container (Lunghezza 195 metri, larghezza 25,2; motore principale da 12510 Kw, 20 nodi di velocità, 2500 metri lineari o 980 containers capacity) a cui vanno aggiunti i traghetti passeggeri ordinati dall'A.C.T.V. (Azienda Trasporti Venezia) in grado di trasportare 1100 passeggeri e 70 camion. La consegna di queste due unità, che collegheranno il Lido con Venezia, è prevista nei primi mesi del prossimo anno.



M/V "Mersey Viking"

The Ro-Ro Passenger Ferry "Mersey Viking", built by the Visentini Shipyard, was delivered last summer at Venice and is now successfully trading in the North Sea. Ordered by Messrs. Levantina Trasporti of the Visentini Group, the "Mersey Viking" has been hired on a long term contract by Norse Irish Ferries on the Liverpool-Belfast regular route: by the end of the year her sister vessel "Lagan Viking" (Yard No. 182) will be commissioned for the same service. Amongst the primary features of both units are the hull forms, which enable the vessels to reach high service speeds with a low fuel consumption rate. The "Mersey Viking" complies with the requirements of SOLAS for Ro-Ro Passengers Ferries, also those of the Stockholm Agreement and the latest Rule of the British M.S.A. Beside the technical details regarding the latest pro-



Uno dei motori principali Wärtsilä 8L46B della Mersey Viking

duction of the Visentini Shipyard, located on the river Po, near Porto Viro (Rovigo), the role of this Builder should be stressed in the Polesine region where, contrary to the booming industrial growth in the North East of Italy, a critical economic situation exists with a consequent unemployment rate nearly equal to that recorded in the South of the Country. This prestigious role of Visentini is the result of the high level of professionalism; now well recognized in Europe, reached by their shipyard after many years of hard work. The yard order book confirms the strong presence of the Visentini Group within the Italian shipbuilding industry: after the "Viking" serial, two Ro-Ro Containerships (Length 195 m, breadth 25.2 m, 12510 kW propulsion power, speed 20 knots, 2500 lane metres or 980 containers capacity) will be built, also two Passengers Ferries ordered by A.C.T.V. (Azienda Trasporti Venezia), having a capacity of 1.100 passengers and 70 lorries. These two units, which will operate between Venice and Lido, are scheduled to be delivered early next year.

Stazione Radio

Le apparecchiature di radionavigazione e radiocomunicazione della m/v Mersey Viking di bandiera italiana, sono state fornite e installate dai servizi radiomartimmi Telecom Italia.

Le radiocomunicazioni sono assicurate attraverso una consolle GMDSS ergonomicamente studiata che include tutti gli apparati ricetrasmittenti, in ottemperanza alle normative attuali per le aree A1+A2+A3. Sono stati inoltre installati una stazione del vento, un ricevitore GPS Furuno tipo GP50, un solcometro elettromagnetico C. Plath tipo Naviknot IINNF, un sistema che include una girobussola tipo Navigat XII con i ripetitori di governo e di rotta, un pilota elettromagnetico tipo Navipilot V G/M, una bussola a riflessione tipo Navipol 1 corredata di bussola di rispetto tipo Jupiter e un sistema di timone tipo Naviguide. Un radar in banda X ed un radar in banda S della Consilium Selesmar tipo Estermate Arpa, un ecometro Furuno tipo FE680, una Epirb tipo Tron 30S, un ricevitore a frequenza fissa tipo WR6020, un ricevitore Navtex Furuno tipo NX500E, due radar Sonar tipo Serpe completano la fornitura. Una volta installati, tutti i sistemi hanno felicemente

superato i collaudi a norma delle competenti autorità incaricate.

Valvole

Per l'impianto telecomando della Mersey Viking la società "Medana & Visca" ha fornito le valvole complete di attuatore oleodinamico rotante serie ARL; ha inoltre fornito le valvole a comando manuale ed altri accessori destinati ai servizi sentina, zavorra, acqua dolce, incendio, olio lubrificante, nafta pesante, alimento caldaie gasolio, aria compressa e vapore.



Valvole della serie ARL

MAIN CHARACTERISTICS

DIMENSIONS: Length oa: 186.00 m; Length btwn p.p.: 169.50; Beam: 25.60 m; Draft max: 6.48 m; Depth main deck: 9.15 m; Depth upper deck: 15.00 m.

TONNAGE: GT 21500; NT 6500; TDW 8000.

CREW/PASSENGERS: Single crew cabins: 22; Double crew cabins: 14; Passengers: lux 4x2 berth 8; 64x4 berth 256; 2x2 berth 4; 2 Handicapped. Restaurant: 168; Drivers lounge: 20; Shop; Conference room; Bar; Family.

CARGO DECKS:

Deck	Free Height	Trailers	Car
Weather	4800	82	
Main	4900	63	
TankTop	4500	19	
Cardeck			100
Total		164	
Total Trailers Lang		2500 m	

ACCESS:

External access: Stern ramp 14.0x16.0 m

Internal access:

Fixed ramp main - upper deck 47.0x9.3 m

Fixed ramp main - tanktop 40.6x4.0 m

MACHINERY: Main engines: Make: n. 2

Wärtsilä; Type: 8 L 46 B; Output each: KM 7800;

Rpm: 500. **Auxiliary machinery:** PTO: Kw

2x1000; Generate n. 3 type TA 3512 Caterpillar

Kw 3x1070 each. **Propeller:** PR100/4 I

Wichmann; **Thrusters:** n. 2 each Kw 680 Berg.

Stabilizers: Fins Fincantieri.

SPEED: Max: 24.0 knots; Service speed: 22

knots; Fuel (380 cSt) consumption: 39.0 t/24h.

TANK CAPACITIES: Ballast water: 7200 cm;

Heavy fuel oil: 1300 cm; Diesel oil: 298 cm;

Lub oil: 25 cm; Fresh water: 461 cubic m.

LIFERAFTS: 25DKF Viking.

Impianto ventilazione

Il traghetto misto-passeggeri *Mersey-Viking* costr. n. 180, costruito dal cantiere navale Visentini è stato equipaggiato con n. 28 ventilatori assiali **Helix Fans** diametri da 1120 mm a 710 mm per la ventilazione dei vari locali di bordo: Locale Garage - Locale Car Deck - Locale elica di manovra - Locale trattamento acque - Locale motori - Locale depuratori - Locale refrigeranti. I ventilatori assiali sono stati selezionati con particolari accorgimenti di bassa rumorosità, elevata efficienza e contenuto consumo energetico.

Car-Passengers Ferry "Mersey-Viking" const. N. 180 made by shipyard Visentini is equipped by n. 28 Helix Fans axial flow diam. 1120 mm to 710 mm. Duties are for the several ventilation spaces of the ship: Garage - Car Deck - Engines Room - Machinery spaces - Holds - Sfores - Propulsion impeller Room - Refrigerant room - Water treatment room.

Helix Fans selected axial flow fans with low sound level, high efficiency and limited energy consumption.

Ausiliari di bordo

Sulla nave traghetto passeggeri *Mersey Viking* la CGT Caterpillar ha fornito i seguenti gruppi generatori: 3 x Cat 3512 TA - 1070 kW - 1337 kVA - 440 V - 60 Hz per il servizio ausiliare di bordo; 1 x generatore asse SR4; 850 kW - 1062 kVA - 440 V - 60 Hz.

Caratteristiche Tecniche:

Motore: 3512 DITA; Cilindri: 12 a V di 60°; Alesaggio x Corsa: 170 x 190 mm; Cilindrata: 51,80 lt; Ciclo: 4 tempi ad iniezione diretta; Sistema di aspirazione: turbosovralimentata e post-refrigerata a circolazione acqua camicie; Rapporto di compressione: 13,01; Sistema di refrigerazione: con scambiatore di calore al Cu-Ni a circolazione d'acqua dolce.